

# Inštalácia DSL routra DrayTek Vigor 2700 VGST

Návod na samoinštaláciu

**Ďalšie informácie získate:**

■ na [www.t-com.sk](http://www.t-com.sk)

© Júl 2008, Slovak Telekom, a. s.

**T** . . . Com . . .

# Obsah

- 3 Postup pripojenia DSL routra DrayTek Vigor VGST k počítaču
- 5 Postup nastavenia sieťovej karty Windows XP
- 6 Postup nastavenia sieťovej karty Windows Vista
- 7 Postup nastavenia sieťovej karty pre Mac OS X
- 8 Konfigurácia cez internetový prehliadač Vigor 2700 VGST
- 11 Konfigurácia routra prostredníctvom inštalačného CD
- 13 Nastavenie bezdrôtového pripojenia
- 14 Nastavenie služby Hlas cez internet
- 15 Kontrola správneho zapojenia

## V prípade otázok počas inštalácie kontaktujte:

### Technickú podporu 0900 211 111

V prípade akýchkoľvek problémov pri inštalácii DSL pripojenia. Je k dispozícii počas pracovných dní v čase od 8.00 do 20.00 hod. a počas víkendov a sviatkov od 9.00 do 17.00 hod. Cena za minútu volania je spoplatnená zvýšenou tarífou.

### Internet Hotline 0800 123 777

Ak máte problém s overením mena či hesla alebo potrebujete informácie o e-mailovom účte. Je k dispozícii počas každého dňa v čase od 7.00 do 22.00 hod. Volanie je bezplatné.

### Poruchovú službu 12129

Ak chcete ohlásiť poruchu alebo potrebujete vymeniť telefónnu zásuvku. Je k dispozícii 24 hodín denne. Volanie je bezplatné.

### Technickú podporu dodávateľa DSL routra 02/44 64 18 32

V prípade technických otázok týkajúcich sa routra. Je k dispozícii počas pracovných dní v čase od 9.00 do 17.00 hod. Volanie je spoplatňované podľa štandardných taríf ST.

# Kontrola správneho zapojenia

## Telefón – kontrola funkčnosti telefónnej/digitálnej linky

V slúchadle vášho telefónu/faxu musíte počuť oznamovací tón. Vyskúšajte z neho zavolať a overte si kvalitu zvuku v slúchadle. Ak ste zariadenie inštalovali správne, kvalita zvuku v telefónnom slúchadle by sa nemala oproti stavu pred inštaláciou zmeniť.

### Možné problémy:

- nepočuť oznamovací tón
- z telefónu sa ozývajú rušivé zvuky (šum, praskanie)
- z telefónu sa nedá uskutočniť volanie

V priebehu inštalácie DSL pripojenia môže dôjsť k výpadkom telefónnej linky, digitálna linka môže byť funkčná až po 1 minúte po pripojení NT k splitteru. Pokiaľ sa tieto poruchy neodstránia ani po opätovnej kontrole zapojenia podľa príručky, kontaktujte **našu linku Poruchovej služby 12129**.

## Router – kontrola funkčnosti DSL pripojenia

Skontrolujte stav indikačných kontroliek na vašom routeri a porovnajte ich stav s popisom uvedeným v dokumentácii výrobcu vášho DSL routra. Router by mal byť v pokojovom stave.

### Možné problémy:

- na routeri nesvieti žiadna kontrolka
- stav kontroliek nezodpovedá pokojovému stavu routra
- nepripojené k sieti LAN

Ak zistíte akékoľvek nezrovnalosti, skontrolujte znova celý postup inštalácie. Pokiaľ sa vám problém nepodarí vyriešiť, kontaktujte našu linku **Technickej podpory 0900 211 111 alebo Technickú podporu dodávateľa DSL routra 02/44 64 18 32**.

## Internet – kontrola funkčnosti pripojenia do internetu

Pre kontrolu správneho nainštalovania routra a overenia, či je vaša DSL linka funkčná, skontrolujte LED diódu „ADSL2+“ na DSL routeri. Pokiaľ LED dióda bliká, router sa synchronizuje s DSL linkou. Na otestovanie pripojenia do internetu počkajte, kým LED dióda zostane neprerušovane svietiť na zeleno.

# Postup pripojenia DSL routra DrayTek Vigor VGST k počítaču

**WEP (Wired Equivalent Privacy)** a **WPA (WiFi Protected Access)** – typy šifrovania bezdrôtového pripojenia, ktoré využíva technológia WiFi.

**SSID (Services Set Identifier)** – jedinečný sieťový identifikátor (názov siete) používaný bezdrôtovými zariadeniami.

**Adresa MAC (Media Access Control)** – jedinečné dvanásťciferné číslo priradené sieťovému zariadeniu výrobcom (môže obsahovať písmená od A po F).

**Bezdrôtový router** – multifunkčné bezdrôtové komunikačné zariadenie, ktoré obsahuje prístupový bod pre bezdrôtový prístup, napr. router DrayTek Vigor 2700 VGST.

## Nastavenie služby Hlas cez internet

Pre aktivovanie služby Hlas cez internet zvolte v okne Quick start wizard 2700 VGST v položke „VoIP nastavenie“ políčko Port 1 alebo Port 2. Vyberte službu „HCl“, do políčka „Názov účtu“ vpíšte telefónne číslo bez 0 (napr. 692xxxxx) a do políčka „Heslo“ vpíšte vaše heslo. Pre uloženie údajov do routera kliknite na tlačidlo „Ulož nastavenia“.

1

Pripojte žltý kábel s rovnakými konektormi (RJ 45), ktorý sa nachádza v balení routera, do portu sieťovej karty vo vašom počítači a druhý koniec kábla pripojte do jedného zo 4 portov (1 až 4), napr. 1 na zadnom paneli routera Vigor 2700 VGST. Ak používate viac ako 1 počítač, pripojte druhý počítač do portu 2, tretí do portu 3 a štvrtý do portu 4.

2

Zapojte adaptér do elektrickej siete (230 V). Kábel z adaptéra zapojte do portu routera označeného PWR a zapnite router.

3

Teraz je router zapnutý a pripravený na nakonfigurovanie z ktoréhokolvek počítača vo vašej sieti. Spoznáte to podľa blikajúcej kontrolky ACT a svietiacej kontrolky 1 (ak je pripojených viac počítačov, tak aj ďalších kontroliek). Je možné, že na vašom routeri bude blikať aj kontrolka ADSL2+, ktorá svieti len vtedy, ak je správne nakonfigurovaná DSL linka zo strany T-Comu a správne zapojená podľa príslušného návodu.

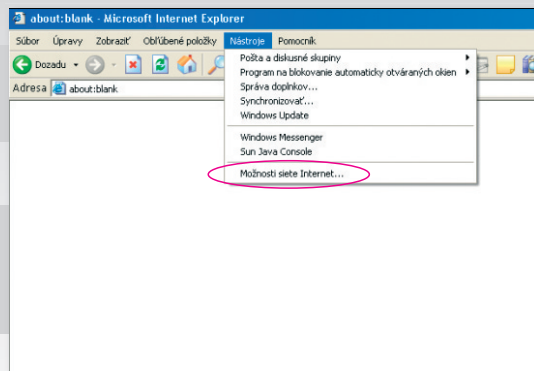
### Upozornenie pred inštaláciou:

Pokiaľ ste už na svojom počítači používali pripojenie do internetu, nastavte váš prehliadač (Internet Explorer a pod.) tak, aby si nevyžadoval pripojenie do internetu cez dial-up. Ak používate Internet Explorer, postupujte nasledujúcim spôsobom:

Ak ADSL 2+ LED dióda bliká, linka nie je zosynchronizovaná, chyba môže byť v prepojení rozbočovača. Ak po prekontrolovaní prepojenia problém pretrváva, kontaktujte Poruchovú službu 12129.

1

Kliknite na ikonu Internet Explorer.

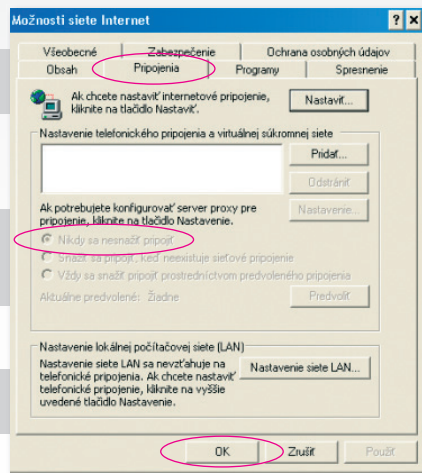


2

V menu „Nástroje“ zvolte položku „Možnosti siete Internet...“.

3

Zvolte položku „Pripojenia“.



4

Zvolte nastavenie „Nikdy sa nesaňž pripojiť“.

5

Kliknite na tlačidlo „OK“.

Aby bolo možné pracovať s routrom Vigor 2700 VGST, je potrebné správne nastaviť vlastnosti sieťovej karty vo vašom počítači.

## Nastavenie bezdrôtového pripojenia

Použitie bezdrôtového spojenia prináša so sebou riziko odpočúvania komunikácie alebo neoprávneného používania z miest, kam dosahuje signál bezdrôtového routera. Preto je bezdrôtové spojenie v základnom nastavení DSL routera vypnuté.

Ak chcete bezdrôtové pripojenie používať, odporúčame vám použiť vhodné prostriedky na zvýšenie bezpečnosti pripojenia:

**Vypnutie vysielania názvu siete (SSID)** – vysielanie SSID môže upozorniť okolie na existenciu vašej siete a podnietiť k pokusom využiť ju. Vypnutie vysielania SSID vašu komunikáciu neochráni, ale urobí ju „menej nápadnou“ pre prípadných útočníkov.

**Filtrovanie fyzických (MAC) adries** – umožní pripojenie do vašej siete iba počítačom, ktoré sú zaregistrované. Ak bezdrôtovo pripájate rôzne počítače, musí byť v routeri zaregistrovaná MAC adresa každého z nich. Filtrovanie MAC adries vás chráni pred pripojením nechcených používateľov, napr. zo susedných bytov, z chodníka alebo blízkeho parkoviska.

**Šifrovanie komunikácie** – znemožní sledovať obsah komunikácie medzi počítačom a routerom v bezdrôtovej sieti bez znalosti šifrovacieho kľúča. Pri používaní šifrovania je potrebné počítač nastaviť zhodne s nastavením routera.

Ak chcete využívať bezdrôtové pripojenie, zapnete ho v okne Quick start wizard 2700 VGST v položke „WLAN nastavenie“ zaškrtnutím políčka „Zapnuté“.

### Upozornenia:

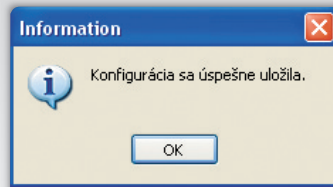
Pred nastavovaním jednotlivých bezpečnostných prostriedkov si podrobne prečítajte návod, ktorý je súčasťou CD samoinštaláčného balíčka alebo manuálu na obsluhu (dostupný je aj na [www.t-com.sk](http://www.t-com.sk)) a postupujte podľa neho. Pri používaní bezdrôtového pripojenia odporúčame vhodne premyslieť umiestnenie bezdrôtového routera. Najvhodnejšie umiestnenie je také, kde čo najmenej signálu bude presahovať vaše priestory a signálom bude pokrytá čo najväčšia plocha vášho priestoru.

### Vysvetlenie pojmov:

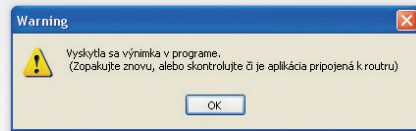
**Šifrovanie** – proces, ktorým zmeníme pôvodné dáta tak, aby sa k ich obsahu dostal iba ten, kto pozná použitý spôsob šifrovania a správny šifrovací kľúč.

**WiFi (Wireless Fidelity)** – štandard bezdrôtového pripojenia, ktorý určuje rozhranie pripojenia „vzduchom“ prostredníctvom vysokofrekvenčných rádiových vln medzi bezdrôtovými zariadeniami.

Po kliknutí na tlačidlo „**Ulož nastavenie**“ sa vaše heslo uloží do routera a zobrazí sa vám potvrdzovacie okno. Kliknite na tlačidlo „OK“.

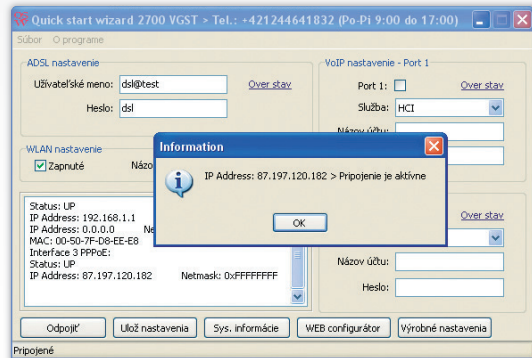


Pokiaľ sa vám po kliknutí na tlačidlo „**Ulož nastavenia**“ zobrazí chybové hlásenie, skontrolujte správnosť zapojenia žltého kábla a nastavenie sieťovej karty.



### Overenie funkčnosti pripojenia

V okne Quick start wizard 2700 VGST v položke „ADSL nastavenie“ kliknite na tlačidlo „**Over stav**“ a overte funkčnosť pripojenia.



## Postup nastavenia sieťovej karty Windows XP

1

Kliknite na ikonku Štart/Start.

2

Zvoľte položku Nastavenia/Settings.

3

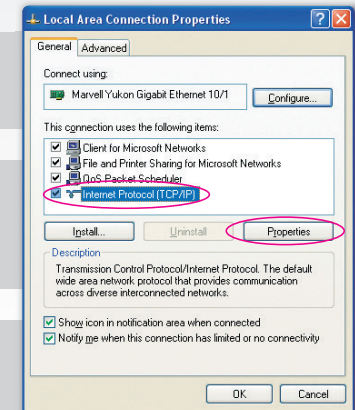
Zvoľte položku Ovládací panel/Control panel.

4

Zvoľte ikonu Sieťové pripojenia/Network connections.

5

Pravým tlačidlom kliknite na ikonu Pripojenie k miestnej sieťi/Local area connections a zvoľte položku Vlastnosti/Properties.

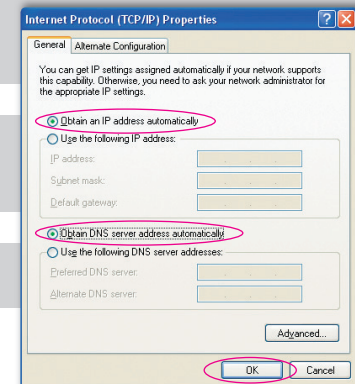


6

Kliknite na položku Internet Protokol(TCP/IP) a potom na tlačidlo Vlastnosti/Properties.

7

Zvoľte Získať adresu IP automaticky/Obtain an IP address automatically.



8

Zvoľte Získať DNS server adresu automaticky/Obtain DNS server address automatically.

9

Kliknite na tlačidlo OK.

## Postup nastavenia sieťovej karty Windows Vista

- 1 Kliknite na ikonku Štart.
- 2 Zvoľte položku Ovládací panel.
- 3 V menu sieť a internet kliknite na Zobrazit úlohy a stav siete.
- 4 Kliknite na Zobrazenie stavu siete a sieťových úloh.
- 5 2 x kliknite na ikonu Lokálne pripojenie.
- 6 V novootvorenom okne kliknite na Pokračovať.
- 7 Kliknite na položku Internet protocol Version 4 (TCP/IPv4) a potom na tlačidlo Vlastnosti.
- 8 Zvoľte Získať adresu IP automaticky.
- 9 Zvoľte Získať DNS server adresu automaticky a kliknite na tlačidlo OK.

### Testovacie prihlasovacie údaje:

**prihlasovacie meno:** dsl@test

**heslo:** dsl

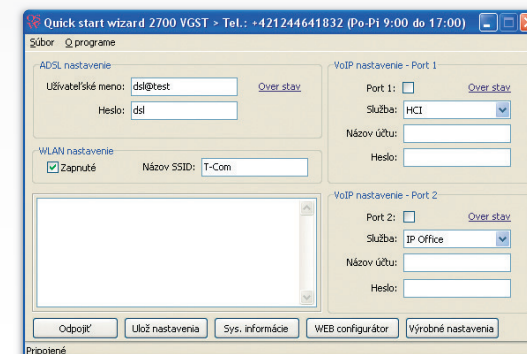
### Upozornenie:

**Prístup na iné webové stránky ako [www.t-com.sk](http://www.t-com.sk) s použitím týchto testovacích prihlasovacích údajov nie je možný.**

## Konfigurácia routra prostredníctvom inštaláčného CD (len pre Windows XP a Windows Vista)

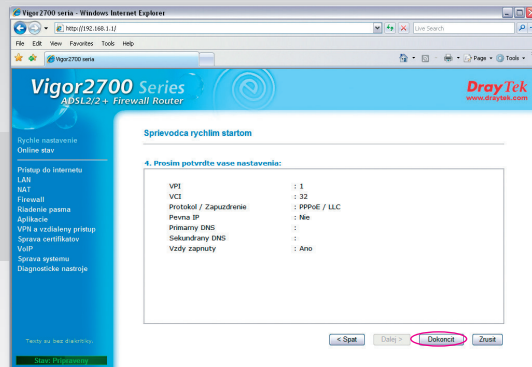
### Spustenie konfigurátora DSL routera

Pribalené CD Internet vložte do CD mechaniky vášho počítača. Ak sa vám jeho obsah neotvorí automaticky, spustíte program **START.EXE** v hlavnom adresári disku. Na titulnej obrazovke nájdete v hlavnom menu položku „**Inštalácia DSL internetu**“ a podpoložku „**Inštalácia routera DrayTek Vigor 2700 VGST**“. Po spustení konfiguračného softvéru sa vám zobrazí okno Quick start wizard 2700 VGST. Kliknutím na tlačidlo „**Pripoj**“ sa vám sprístupnia nastavenia. V položke „**ADSL nastavenia**“ zadajte užívateľské meno a heslo, ktoré vám dodal váš poskytovateľ prístupu do internetu (ISP).



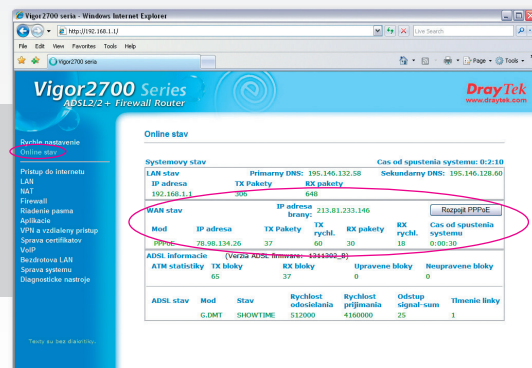
7

Kliknite na tlačidlo **Dokončiť**. Teraz sa váš router reštartuje.



8

Po 2 minútach kliknite na **Online stav** a pokiaľ v riadku **WAN stav** budete mať pridelenú IP adresu, ste úspešne pripojení.



Ak má ADSL status červený riadok a ADSL 2+ LED dióda bliká, linka nie je zosynchronizovaná, chyba môže byť v prepojení rozbočovača. Ak po prekontrolovaní prepojenia problém pretrváva, kontaktujte poruchovú službu 12129.

Ak má WAN1 status červený riadok, chyba je v užívateľskom mene a hesle. Skontrolujte, či ste ich zadali správne.

Ak nie je možné realizovať pripojenie vašimi prihlasovacími údajmi, otestujte správnu konfiguráciu testovacími údajmi, s ktorými sa vám zobrazí len stránka www.t-com.sk. Ak sa vám s použitím testovacích údajov stránka www.t-com.sk zobrazí, vaše údaje nepisujete korektné. Ak aj po opätovnom prepísaní vašich údajov zo zmluvy o pripojení nedôjde k pripojeniu, kontaktujte Internet Hotline 0800 123 777.

## Postup nastavenia sieťovej karty pre Mac OS X

1

Kliknite na ikonku System Preferences umiestnenú v dolnej časti obrazovky.

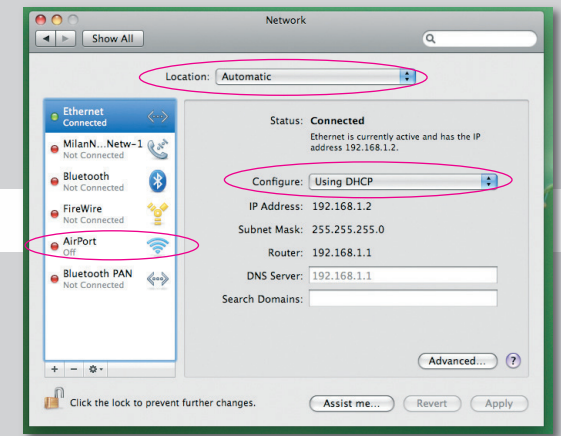
2

Kliknite na ikonku Network v časti Internet & Network



3

V časti Network nastavte Location na možnosť Automatic a sieť nastavte v časti Configure na using DHCP.



4

Ak chcete byť pripojení výlučne cez Ethernet, vypnite AirPort tak, že ho v zozname pripojení označíte ako OFF.



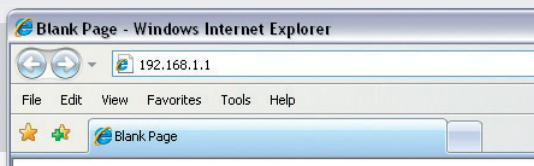
# Konfigurácia cez internetový prehliadač Vigor 2700 VGST (pre MAC OS, Linux)

1

Spustíte si internetový prehliadač.

2

Do adresného riadka napíšete číslo 192.168.1.1 a stlačíte **Enter**.



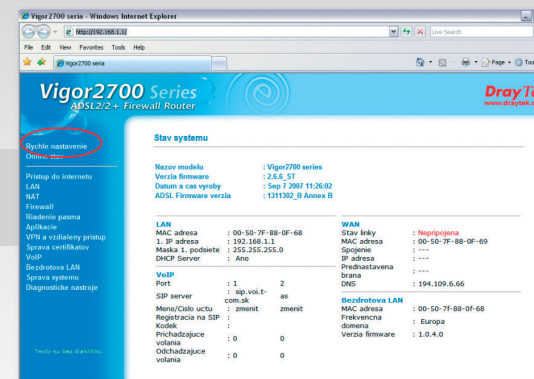
3

Zadáte Menu užívateľa **admin**, heslo **admin** a kliknete na tlačidlo **OK**.



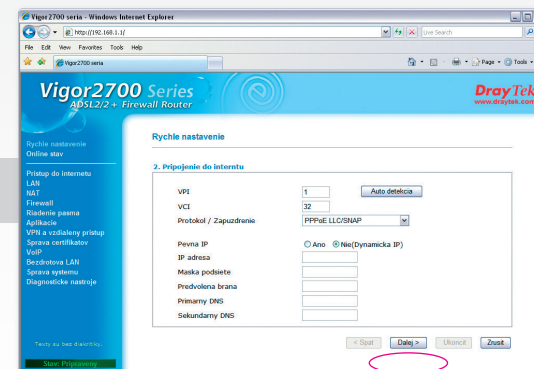
4

Kliknete na **Rýchle nastavenie**.



5

Kliknete na tlačidlo **Ďalej**.



6

Zadáte vaše **Užívateľské meno**, **heslo** a opakovíte **heslo** (nájdete ich v zmluve o pripojení), kliknete na **Vždy zapnuté** a na tlačidlo **Ďalej**.

